

# SENSORI MAGNETICI REED

## SENSORI PER FINESTRE

### Soluzioni $\text{IoT}$

Associate i nostri sensori Reed a un sistema di comunicazione in modo di renderli autonomi e comunicanti (vedere pagina 41)

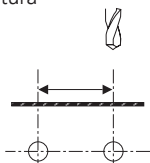
Questa nuova gamma e' stata sviluppata per rilevare lo stato di una finestra: aperta o chiusa (monitoraggio aperture).  
Le applicazioni principali sono: sistemi di allarme, gestione della climatizzazione, riscaldamento.

Principali vantaggi :

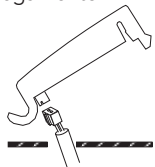
- Tempi di montaggio e di collegamento ridotti della meta': connettore estraibile, fissaggio con clips (nessuna vite),
- Contatto aperto, chiuso, in scambio, controllo di sicurezza,
- Contatti stagni.

### MESSA IN OPERA SEMPLICE E RAPIDA !

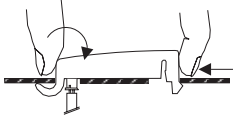
#### 1 Foratura



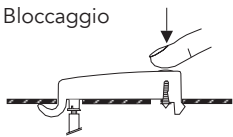
#### 2 Collegamento



#### 3 Messa in opera



#### 4 Bloccaggio



Riferimento Prodotto	PWA01501	PWB01501	PWA11500	PWB11500	PWC01500
Contatti	NO	NC	NO + anello di sicurezza	NC + anello di sicurezza	Change Over
Stato del contatto (dei contatto(i))	Finestra aperta				
	Finestra chiusa				
Tipo di raccordo	Cavo + connettore PHR2 (non incluso)		Cavo + connettore PHR24 (non incluso)		
Lunghezza cavo	Ref. 2YB20031 : 3m Ref. 2YB20051 : 5m Ref. 2YB20111 : 10m Ref. 2YB20131 : 13m Ref. 2YB20151 : 15m Ref. 2YB20251 : 25m		Ref. 2YB40080 : 8m		
Potenza max. commutabile	10VA				
Tensione max. commutabile	48VAC 100VDC				
Corrente max. commutabile	0,4A				
Distanza max. di utilizzo	In funzione del magnete - vedi scheda tecnica				
Temperatura di funzionamento	-40 ... +70°C				
Dimensioni (mm)	47,7 x 9,7 x 9,1				



**Magnete PW520000**  
con clip



**Magnete UR124540**  
a vite



**Magnete UZ189538**  
da incollare

