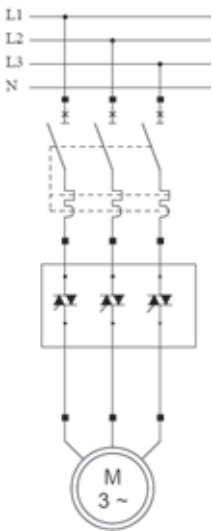


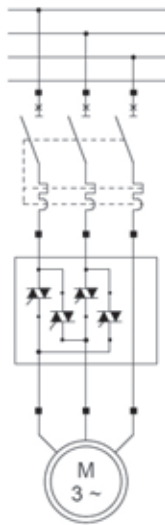
RELÈ STATICI TRIFASE

celduc® relais offre un'ampia gamma di relè statici per applicazioni trifase. Sono disponibili differenti modelli, fino ad un calibro max. di 125A per fase, con entrata AC o DC e con commutazione istantanea (asincrona) o allo zero di tensione (sincrona).

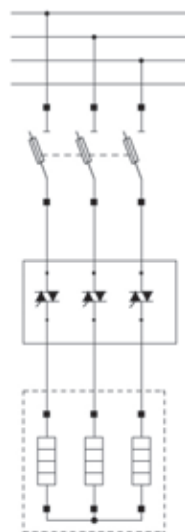
ESEMPI DI CABLAGGIO



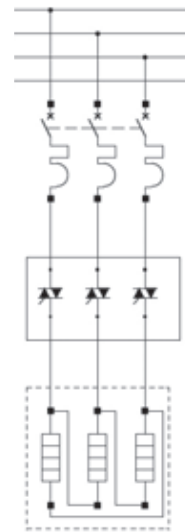
Un relè statico trifase tipo SMT8/SGT8 che comanda un motore trifase AC-53 con protezione magnetotermica.



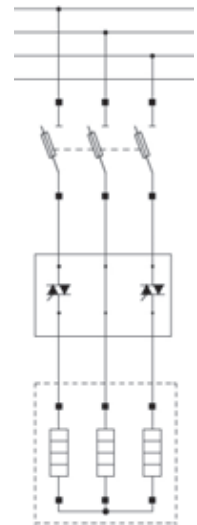
Un relè statico trifase tipo SV9 invertitore del senso di rotazione di un motore trifase asincrono.



Un relè statico trifase tipo SMT/SGT che comanda delle resistenze collegate a stella con fusibili di protezione.



Un relè statico trifase tipo SMT/SGT che comanda delle resistenze collegate a triangolo con magnetotermico di protezione.



Un relè statico tipo SMB/SGB, che comanda delle resistenze collegate a stella con fusibili di protezione.

CONNESSIONI SEMPLICI E RAPIDE

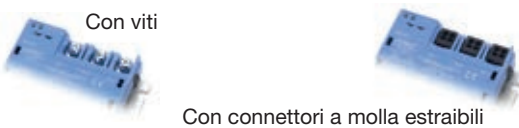
cel3pac®

- Modello con larghezza 100 mm,
- Altezza ridotta: 34,7 mm,
- Migliori morsetti di connessione per aumentare la massima corrente commutabile,
- Dimensioni dei morsetti di potenza aumentate: fino a 50 mm²

sightpac®

- Versione compatta: 45 mm di larghezza,
- Stesso interasse di fissaggio delle nostre linee okpac® e celpac®,
- Una linea innovativa ed in continua evoluzione (moduli opzionali disponibili in futuro).

COLLEGAMENTO lato potenza



Con viti



COLLEGAMENTO lato comando



RELÈ STATICI TRIFASE

sightpac®

NUOVO

PROMEMORIA

SMB7 / SMT7 ASINCRONA

SMB8 / SMT8 ZERO-CROSS - ADATTI ALLA MAGGIOR PARTE DEI CARICHI

SMB9 / SMT9 ZERO-CROSS - CARICHI RESISTIVI AC-51.

SMB

le gamme SMB e SGB e' stata concepita per il pilotaggio di carichi trifasi a tre fili collegati a triangolo o, se sono equilibrati, collegati a stella senza neutro. Due delle 3 fasi sono commutate, la 3 fase è collegata direttamente.

→ Relè statici trifase 2 fasi

Riferimento Prodotto	Calibro tiristore	Corrente commutabile AC-51 (40°C)	Corrente commutabile AC-53 (40°C)	Tensione commutabile	Tensione cresta	Tensione di comando	I _{ct}	Protez.
SMB8650510	3x50A	3x30A	3x12A	24-520VAC	1600V	4-30VDC	2 800A ² s	RC - VDR
SMB8850210	3x50A	3x30A	3x12A	24-640VAC	1600V	4-30VDC	2 800A ² s	VDR
SMB8670910	3x75A	3x35A	3x16A	150-520VAC	1600V	4-30VDC	7 200A ² s	RC - VDR + contatto ausiliario

Tutti questi prodotti devono essere montati su dissipatore per ottenere le performance nominali.



• Dim. 45 x 100 x 48 mm

SMT

→ Relè statici trifase con connettori plug-in

Riferimento Prodotto	Calibro tiristore	Corrente commutabile AC-51 (40°C)	Corrente commutabile AC-53 (40°C)	Tensione commutabile	Tensione cresta	Tensione di comando	I _{ct}	Protez.
SMT8620520	3x25A	3x20A	3x5A	24-520VAC	1200V	12-30VDC	380A ² s	RC - VDR
SMT8628520	3x25A	3x20A	3x5A	24-520VAC	1200V	24-255VAC/DC	380A ² s	RC - VDR

Tutti questi prodotti devono essere montati sul dissipatore per ottenere le performance nominali.



• Dim. 45 x 100 x 48 mm

→ Versione "pronta all' impiego "

Riferimento Prodotto	Calibro tiristore	Corrente commutabile AC-51 (40°C)	Corrente commutabile AC-53 (40°C)	Tensione commutabile	Tensione cresta	Tensione di comando	I _{ct}	Protez.
SMT8628521	3x25A	3x17A	3x5A	24-520VAC	1200V	24-255VAC/DC	380A ² s	RC - VDR



SGB 2G

→ Relè statici trifase 2 fasi

Riferimento Prodotto	Calibro tiristore	Corrente commutabile AC-51 (40°C)	Corrente commutabile AC-53 (40°C)	Tensione commutabile	Tensione cresta	Tensione di comando	I _{ct}	Protez.
SGB8850200	3x50A	3x50A	3x12A	24-640VAC	1600V	4-30VDC	2 800A ² s	VDR
SGB8890200	3x125A	3x85A	3x32A	24-640VAC	1600V	4-30VDC	22 000A ² s	VDR

Tutti questi prodotti devono essere montati sul dissipatore per ottenere le performance nominali.



• Dim. 100 x 76,5 x 35,5 mm

RELÈ STATICI TRIFASE

PROMEMORIA

cel3pac®

Affidabilità e prestazioni

NUOVO

SGB7 / SGT7

ASINCRONA

SGB8 / SGT8

ZERO-CROSS - ADATTI ALLA MAGGIOR PARTE DEI CARICHI

SGB9 / SGT9

ZERO-CROSS - CARICHI RESISTIVI AC-51.

SGB 2G

→ Versione "pronta all' impiego"

Riferimento Prodotto	Calibro tiristore	Corrente commutabile AC-51 (40°C)	Corrente commutabile AC-53 (40°C)	Tensione commutabile	Tensione cresta	Tensione di comando	I _t	Protez.	Fig n°
SGB8630305	3x35A	3x23,5A	3x7A	24-600VAC	1600V	4-32VDC	1 250A ² s	TVS	1
SGB8650306	3x50A	3x41A	3x12A	24-600VAC	1600V	4-32VDC	2 800A ² s	TVS	2



1



2

SGT 2G

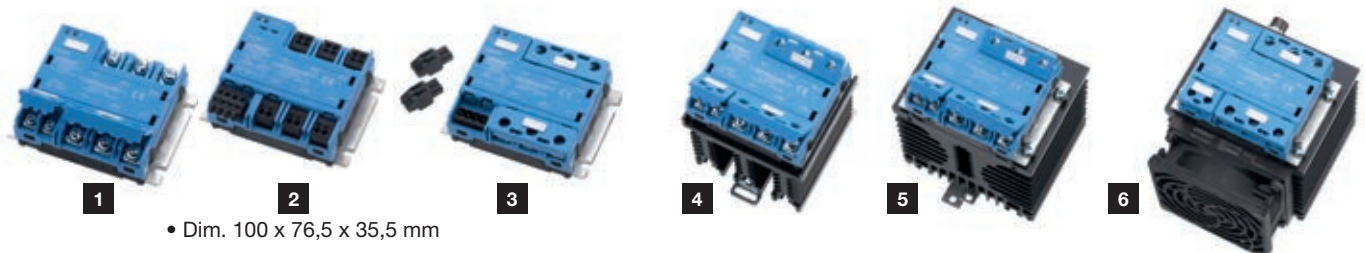
→ Relè statici trifase

Riferimento Prodotto	Calibro tiristore	Corrente commutabile AC-51 (40°C)	Corrente commutabile AC-53 (40°C)	Tensione commutabile	Tensione cresta	Tensione di comando	I _t	Protez.	Fig.
SGT7650500	3x50A	3x42A	3x12A	24-520VAC	1600V	4-30VDC	2 800A ² s	RC - VDR	1
SGT7690500	3x125A	3x64A	3x32A	24-520VAC	1600V	4-30VDC	22 000A ² s	RC - VDR	1
SGT8638500	3x35A	3x35A	3x7A	24-520VAC	1600V	24-255VAC/DC	1 250A ² s	RC - VDR	1
SGT8650810	3x50A	3x42A	3x12A	24-520VAC	1600V	4-30VDC	2 800A ² s	RC - VDR + Allarme di temperatura	3
SGT8658500	3x50A	3x42A	3x12A	24-520VAC	1600V	24-255VAC/DC	2 800A ² s	RC - VDR	1
SGT8670500	3x75A	3x54A	3x16A	24-520VAC	1600V	4-30VDC	7 200A ² s	RC - VDR	1
SGT8678500	3x75A	3x54A	3x16A	24-520VAC	1600V	24-255VAC/DC	7 200A ² s	RC - VDR	1
SGT8690500	3x125A	3x64A	3x32A	24-520VAC	1600V	4-30VDC	22 000A ² s	RC - VDR	1
SGT8698500	3x125A	3x64A	3x32A	24-520VAC	1600V	24-255VAC/DC	22 000A ² s	RC - VDR	1
SGT8850200	3x50A	3x42A	3x12A	24-640VAC	1600V	4-30VDC	2 800A ² s	VDR	1
SGT8858200	3x50A	3x42A	3x12A	24-640VAC	1600V	24-255VAC/DC	2 800A ² s	VDR	1
SGT8859200	3x50A	3x42A	3x12A	24-640VAC	1600V	90-280VAC/DC	2 800A ² s	VDR	1
SGT8879200	3x75A	3x54A	3x16A	24-640VAC	1600V	90-280VAC/DC	7 200A ² s	VDR	1
SGT9834300	3x35A	3x30A	-	24-660VAC	1600V	4-30VDC	1 250A ² s	TVS	1
SGT9854300	3x50A	3x42A	-	24-660VAC	1600V	4-30VDC	2 800A ² s	TVS	1
SGT9854320	3x50A	3x42A	-	24-660VAC	1600V	4-30VDC	2 800A ² s	TVS	2
SGT9874300	3x75A	3x54A	-	24-660VAC	1600V	4-30VDC	7 200A ² s	TVS	1

Tutti questi prodotti devono essere montati sul dissipatore per ottenere le performance nominali.

→ Versione "pronta all' impiego"

SGT8658502	3x50A	3x24A	3x12A	24-520VAC	1600V	24-255VAC/DC	2 800A ² s	RC - VDR	4
SGT8698503	3x125A	3x48A	3x32A	24-520VAC	1600V	24-255VAC/DC	22 000A ² s	RC - VDR	5
SGT8698504	3x125A	3x64A	3x32A	24-520VAC	1600V	24-255VAC/DC	22 000A ² s	RC - VDR	6



• Dim. 100 x 76,5 x 35,5 mm

• Per dimensioni vedere scheda tecnica.