



## DISSIPATORI TERMICI

Riferimento Prodotto	Caratteristica termica	Specifiche	Dimensioni mm	Montaggio	Fig n°
<b>WF031100</b>	0,3K/W	ventilato per guida DIN o avvitato - alim 230Vac	110 x 120 x 145	SO, SC, SG, SGT, SVT	1
<b>WF031200</b>	0,3K/W	ventilato per guida DIN o avvitato - alim 24Vdc	110 x 120 x 145	SO, SC, SG, SGT, SVT	1
<b>WF050000</b>	0,55K/W	adattatore DIN in opzione	110 x 100 x 200	SO, SC, SG, SGT, SVT	2
<b>WF070000</b>	0,75K/W	adattatore DIN in opzione	110 x 100 x 100	SO, SC, SG, SGT, SVT	3
<b>WF115100</b>	0,9K/W	per guida DIN o avvitato	110 x 100 x 90	SO, SC, SG, SGT, SVT	4
<b>WF112100</b>	1K/W	per guida DIN o avvitato	49,5 x 117,5 x 120	SA, SU	5
<b>WF108110</b>	1,1K/W	per guida DIN o avvitato	89,8 x 81 x 98,02	SO, SC	6
<b>WF121000</b>	1,2K/W	per guida DIN o avvitato	100 x 40 x 100	SO, SC, SG, SGT, SVT	7
<b>WF210000</b>	2,1K/W	adattatore DIN in opzione	96 x 41 x 55	SO, SC	8
<b>WF151200</b>	2,2K/W	per guida DIN o avvitato	45 x 73 x 80	SO, SC, SA, SU	9
<b>WF311100</b>	3K/W	per guida DIN o avvitato	22,5 x 73 x 80	SA, SU	10

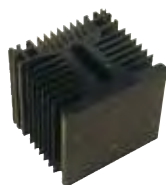
*I valori di Rth sono forniti per un aumento di temperatura di 50°C in ambiente senza perturbazioni.  
Altre lunghezze sono disponibili su richiesta*



1



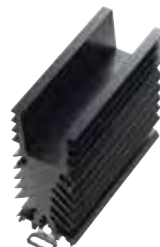
2



3



4



5



6



7



8



9



10