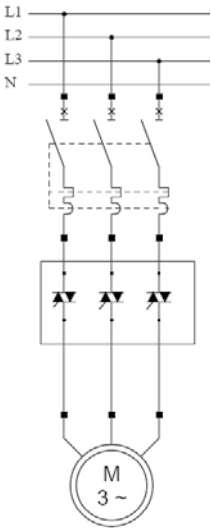


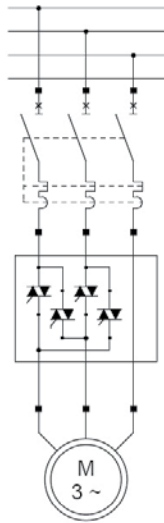
# Relè statici trifasi

celduc® relais offre diverse gamme di relè statici per applicazioni trifasi. Differenti modelli sono disponibili fino al calibro max. di 125A per fase, entrata AC o DC e con commutazione istantanea (asincrona) o allo zero di tensione (sincrona).

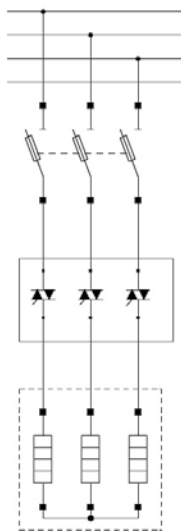
## esempi di cablaggio



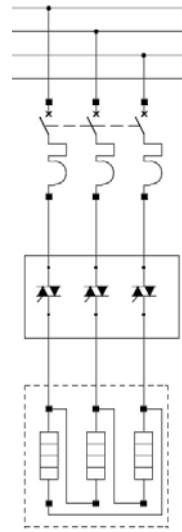
Un relè statico trifase tipo SVT8/SGT8 che comanda un motore trifase AC-53 con protezione magnéto termica.



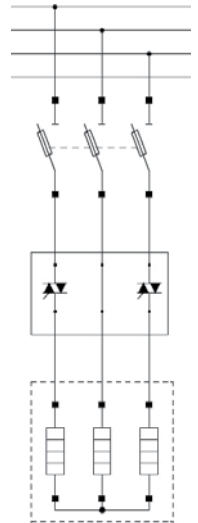
Un relè statico trifase tipo SV9 invertitore del senso di rotazione del motore trifase asincrono.



Un relè statico trifase tipo SCT/SVT/SGT che comanda delle resistenze collegate a stella con protezione da fusibili.



Un relè statico trifase tipo SCT/SVT/SGT che comanda delle resistenze collegate a triangolo con protezione da disgiuntore modulare.



Un relè statico tipo SGB, che comanda delle resistenze collegate a stella con protezione da fusibili.

## SCT

→ Relè statico trifase in una scatola monofase.

Riferimento Prodotto	Calibro tiristore	Tensione commutabile	Tensione cresta	Tensione di comando	I <sup>2</sup> t	Specifiche	Dimensioni mm
SCT32110	3x12A	12-440VAC	800V	4-30VDC	72A <sup>2</sup> s	Asincrono	44,8 x 58 x 27
SCT62110	3x12A	12-440VAC	800V	4-30VDC	72A <sup>2</sup> s	Sincrono	

Questi prodotti esistono anche con poli per circuito stampato.

Tutti questi prodotti devono essere montati sul dissipatore per ottenere le performance nominali.



## SGB

→ Relè statico trifase 2 fasi

Questa gamma e' stata concepita per il pilotaggio di carichi trifasi a tre fili collegati a triangolo o, se sono equilibrati, collegati a stella senza neutro. Due delle 3 fasi sono commutate, la 3 fase è collegata direttamente. Questa soluzione semplice s'integra facilmente in un sistema di regolazione in ragione della sua semplicità di cablaggio.

Riferimento Prodotto	Calibro tiristore	Tensione commutabile	Tensione cresta	Tensione di comando	I <sup>2</sup> t	Specifiche	Dimensioni mm
SGB963360E	3x35A	24-600VAC	1200V	10-30VDC	882A <sup>2</sup> s	Sincrono	100 x 75,15 x 46
SGB965360E	3x50A	24-600VAC	1200V	10-30VDC	1 680A <sup>2</sup> s		
SGB967360E	3x75A	24-600VAC	1200V	10-30VDC	7 250A <sup>2</sup> s		

Tutti questi prodotti devono essere montati sul dissipatore per ottenere le performance nominali.



# Relè statici trifasi

- SGT7 / SVT7 – Asincrono  
 SGT8 / SVT8 – Sincrono / tutti i carichi  
 SGT9 / SVT9 – Sincrono ottimizzato per cariche resistive

## SGT

Gamma trifase standard destinata al controllo di carichi resistivi (AC-51). Disponibili con interasse di fissaggio 40 o 47,6mm.

Riferimento Prodotto	Calibro tiristore	Corrente commutabile AC-51	Corrente commutabile AC-53	Tensione commutabile	Tensione di comando	I <sup>2</sup> t	Protez.	Dimensioni mm
<b>SGT con interasse di fissaggio 40mm + borchie tonde</b>								
<b>SGT867350</b>	75A	3x75A	3x24A	24-600VAC	8-30VDC	7200A <sup>2</sup> s	RC-VDR	100 x 73,5 x 39,5
<b>SGT962360</b>	25A	3x25A	-	24-600VAC	8,5-30VDC	265A <sup>2</sup> s	-	
<b>SGT965360</b>	50A	3x50A	-	24-600VAC	8,5-30VDC	2800A <sup>2</sup> s	-	
<b>SGT965960</b>	50A	3x50A	-	24-600VAC	90-240VAC	2800A <sup>2</sup> s	-	
<b>SGT967360</b>	75A	3x75A	-	24-600VAC	8,5-30VDC	7200A <sup>2</sup> s	-	
<b>SGT con interasse di fissaggio 47,6mm + borchie quadrate</b>								
<b>SGT767470E</b>	75A	3x75A	3x24A	24-520VAC	4-32VDC	7200A <sup>2</sup> s	VDR	100 x 75,15 x 46
<b>SGT769390E</b>	125A	3x125A	3x32A	24-520VAC	8,5-30VDC	22000A <sup>2</sup> s	RC-VDR	
<b>SGT865470E</b>	50A	3x50A	3x12A	24-520VAC	4-32VDC	1680A <sup>2</sup> s	VDR	
<b>SGT962360E</b>	25A	3x25A	-	24-600VAC	10-30VDC	882A <sup>2</sup> s	-	
<b>SGT965360E</b>	50A	3x50A	-	24-600VAC	10-30VDC	2800A <sup>2</sup> s	-	
<b>SGT967360E</b>	75A	3x75A	-	24-600VAC	10-30VDC	7200A <sup>2</sup> s	-	
<b>SGT967760E</b>	75A	3x75A	-	24-600VAC	10-24VAC	7200A <sup>2</sup> s	-	
<b>SGT967960E</b>	75A	3x75A	-	24-600VAC	90-240VAC	7200A <sup>2</sup> s	-	
<b>SGT968360E</b>	95A	3x95A	-	24-600VAC	10-30VDC	16200A <sup>2</sup> s	-	

Coperchio di protezione : vedi accessorio (1K199000).

Tutti questi prodotti devono essere montati sul dissipatore per ottenere le performance nominali.

Versione 230Vac : consultarci.



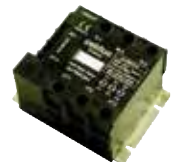
- Gamma preferenziale

## SVT

Con una scatola IP20, questa gamma e' destinata al controllo di carichi resistivi (AC-51) o al controllo motore (AC-53). Questi relè sono equipaggiati di LED di visualizzazione e di una protezione con rete RC e VDR. Disponibili con interasse di fissaggio 40 o 47,6mm.

Il cablaggio della potenza si effettua con dei morsetti di una sezione di collegamento massimo di 10mm<sup>2</sup>, limitando così la corrente commutabile a 50A (vedi scheda tecnica).

Riferimento Prodotto	Calibro tiristore	Corrente commutabile AC-51	Corrente commutabile AC-53	Tensione commutabile	Tensione di comando	I <sup>2</sup> t	Protez.	Dimensioni mm
<b>SVT con interasse di fissaggio 40mm</b>								
<b>SVT764394</b>	50A	3x50A	3x12A	24-520VAC	8,5-30VDC	2800A <sup>2</sup> s	RC-VDR	100 x 76 x 56,5
<b>SVT864374</b>	50A	3x50A	3x12A	24-520VAC	10-32VDC	2800A <sup>2</sup> s	VDR	
<b>SVT867394</b>	75A	3x75A	3x24A	24-520VAC	8,5-30VDC	7200A <sup>2</sup> s	RC-VDR	
<b>SVT867994</b>	75A	3x75A	3x24A	24-520VAC	90-240VAC	7200A <sup>2</sup> s	RC-VDR	
<b>SVT869394</b>	125A	3x125A	3x32A	24-520VAC	8,5-30VDC	22000A <sup>2</sup> s	RC-VDR	
<b>SVT869994</b>	125A	3x125A	3x32A	24-520VAC	90-240VAC	22000A <sup>2</sup> s	RC-VDR	
<b>SVT965360</b>	50A	3x50A	-	24-600VAC	8,5-30VDC	2800A <sup>2</sup> s	-	
<b>SVT965760</b>	50A	3x50A	-	24-600VAC	10-30VAC/DC	2800A <sup>2</sup> s	-	
<b>SVT967360</b>	75A	3x75A	-	24-600VAC	8,5-30VDC	7200A <sup>2</sup> s	-	
<b>SVT967960</b>	75A	3x75A	-	24-600VAC	90-240VAC	7200A <sup>2</sup> s	-	
<b>SVT con interasse di fissaggio 47,6mm</b>								
<b>SVT864394E</b>	50A	3x50A	3x12A	24-520VAC	8,5-30VDC	2800A <sup>2</sup> s	RC-VDR	100 x 76 x 56,5
<b>SVT868394E</b>	95A	3x95A	3x24A	24-520VAC	8,5-30VDC	16200A <sup>2</sup> s	RC-VDR	
<b>SVT965460E</b>	50A	3x50A	-	24-600VAC	4-32VDC	2800A <sup>2</sup> s	-	
<b>SVT965960E</b>	50A	3x50A	-	24-600VAC	90-240VAC	2800A <sup>2</sup> s	-	
<b>SVT967360E</b>	75A	3x75A	-	24-600VAC	8,5-30VDC	7200A <sup>2</sup> s	-	



- Gamma preferenziale

Tutti questi prodotti devono essere montati sul dissipatore per ottenere le performance nominali

# Relè statici trifasi / Controllo Motore

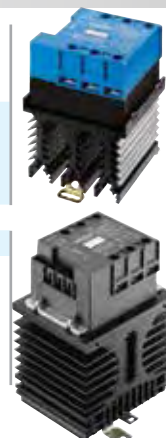
## SWT / SIT

### → Contattori statici

Contattore trifase con dissipatore integrato e fissaggio guida DIN. Dotato di un LED di visualizzazione e di una protezione via rete RC e VDR. Destinato al controllo di cariche resistive (AC-51) o al controllo motore (AC-53).

Riferimento Prodotto	Corrente commutabile AC-51	Corrente commutabile AC-53	Tensione commutabile	Tensione cresta	Tensione di comando	I <sup>2</sup> t	Specifiche	Dimensioni mm
SIT865390	3x22A	3x12A	24-510VAC	1200V	10-30VAC/DC	2500A <sup>2</sup> s	Sincrono	90 x 98 x 122
SIT865570	3x22A	-	24-510VAC	1200V	10-30VDC	2500A <sup>2</sup> s		
SIT865990	3x22A	3x12A	24-510VAC	1200V	90-240VAC	2500A <sup>2</sup> s		
SIT867570	3x22A	-	24-510VAC	1200V	10-30VDC	7 200A <sup>2</sup> s		
SWT860330	3x5A	3x5A	24-520VAC	1200V	10-30VAC/DC	265A <sup>2</sup> s	Sincrono	83 x 76 x 72
SWT861730	3x28A	3x16A	24-520VAC	1200V	10-30VAC/DC	5000A <sup>2</sup> s		110 x 100 x 172
SWT861790	3x28A	3x16A	24-520VAC	1200V	90-240VAC	5000A <sup>2</sup> s		
SWT862030	3x32A	3x24A	24-520VAC	1200V	10-30VAC/DC	11000A <sup>2</sup> s		110 x 145 x 172
SWT862090	3x32A	3x24A	24-520VAC	1200V	90-240VAC	11000A <sup>2</sup> s		
SWT865080	3x50A	-	24-520VAC	1200V	10-30VAC/DC	5000A <sup>2</sup> s		

Le correnti commutabili sono definite con un aumento della temperatura di 50°C del dissipatore e con un funzionamento permanente (ciclo di marcia = 100%) di 8 ore, conformemente alle norme europee.



## SG9, SV9 E SW9

### → Gamma invertitori AC

Questi relè sono utilizzati per invertire il senso di rotazione di un motore.

La serie SV9 ha una scatola IP20.

La serie SW9 è pronto a l'impiego con dissipatore e fissaggio rail DIN integrato.

Essi sono tutti equipaggiati di LED di visualizzazione e di una protezione contro il comando simultaneo.

Disponibili con interasse di fissaggio 40 o 47,6mm (suffisso "E").

Riferimento Prodotto	Corrente commutabile AC-53	Tensione commutabile	Tensione di comando	I <sup>2</sup> t	Protez.	Specifiche	Dimensioni mm
SG969100	3x6,6A	24-520VAC	10-30VDC	612A <sup>2</sup> s	inversione + temporizzazione	interruzione 3 fasi	100 x 73,5 x 39,5
SG969300E	3x8,5A	24-550VAC	12-30VDC	1500A <sup>2</sup> s		interruzione 2 fasi	
SG969500E	3x16A	24-550VAC	12-30VDC	5000A <sup>2</sup> s		interruzione 2 fasi	
SV969300E	3x8,5A	24-520VAC	12-30VDC	1500A <sup>2</sup> s		interruzione 2 fasi	100 x 76 x 56,5
SV969500E	3x16A	24-550VAC	12-30VDC	5000A <sup>2</sup> s		interruzione 2 fasi	100 x 76 x 56,5
SW960330	3x4,5A	24-550VAC	12-30VDC	1500A <sup>2</sup> s		interruzione 2 fasi	100 x 76 x 72
SW961230	3x8,5A	24-520VAC	12-30VDC	1500A <sup>2</sup> s	interruzione 2 fasi	83 x 90 x 155	



## XKRD E SGRD

### → Gamma invertitori DC

L'invertitore SGRD integra tutta l'elettronica di comando, una protezione contro i corto circuiti e un blocco che impedisce il comando simultaneo dei due sensi di rotazione.

Pronto a l'impiego con montaggio su guida DIN, il modulo XKRD30506 è composto da 4 interruttori statici collegati per invertire il senso di rotazione per motori a corrente continua (100W @ 24Vdc).

Riferimento Prodotto	Corrente commutabile	Tensione commutabile	Tensione cresta	Tensione di comando	Protez.	Dimensioni mm
SGRD01006	10A	8-36VDC	60V	8-36VDC	Tensione e corrente	100 x 73,5 x 50,9
XKRD30506	5A	7-36VDC	60V	7-30VDC	VDR	58,2 x 76,4 x 53

